



शिवाजी शिक्षण प्रसारक मंडळ, गडचिरोली
सेवकांची सहकारी पतसंस्था मर्यादित,
गडचिरोली

रजि.नं. सी.एच.डी./बँक/२५६

स्थापना - २८/११/१९७९

ऑडीट वर्ग - 'अ'



वार्षिक अहवाल

३१ मार्च २०२२ रोजीचे ताळेबंद पत्रकासहीत

व्यवस्थापक समिती

अध्यक्ष



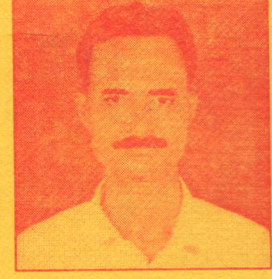
श्री आर. के. म्हशाखेत्री

उपाध्यक्ष



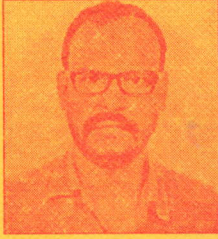
श्री व्ही. एस. कुतरमारे

मानद सचिव



श्री आर. एम. हिवरकर

संचालक



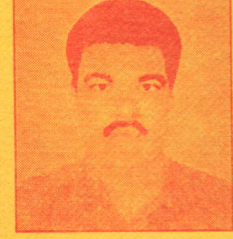
श्री एस. एम. भर्णे

संचालक



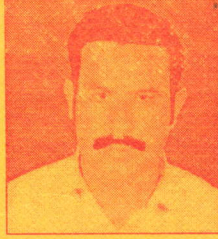
श्री डी. के. खरवडे

संचालक



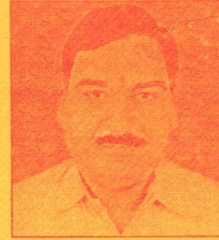
श्री जी. वाय. कोल्हटवार

संचालक



श्री यू. एन. चापले

संचालक



श्री पी. एन. हेमके

संचालिका



कु. एल. आर. यादव

श्री डी. के. खरवडे - बँक प्रतिनिधी

कर्मचारी वर्ग

- | | |
|-------------------------------|------------|
| १) श्री आर. के. वाघरे | व्यवस्थापक |
| २) श्री डी. व्ही. म्हशाखेत्री | लिपीक |
| ३) श्री वाय. आर. भोयर | शिपाई |

उपसमित्या व त्यांचे सदस्य

शिवाजी महाविद्यालय, गडचिरोली

- १) श्री एम. जी. बावनकर

शिवाजी हायस्कूल कुरखेडा

- १) श्री के.ए. कोल्हे

शिवाजी हायस्कूल, चामोशी

- १) श्री एन. आर. शेख

शिवाजी हायस्कूल पोर्ला

- १) श्री बी.जी. नखाते, प्रमुख
२) श्री डी. के. धंदरे, सदस्य

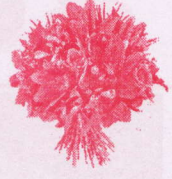
आश्रमशाळा गिरोला

श्री वाय. पी. म्हशाखेत्री

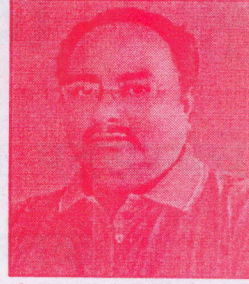
शिवाजी शिक्षण प्रसारक मंडळ गडचिरोली सेवकांची सहकारी
पतसंस्था मर्या., गडचिरोली र.नं. २५६



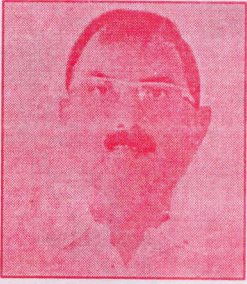
सेवानिवृत्त सभासदांचा सत्कार



श्री सी. बी. किरमे
शिवाजी हायस्कूल चामोशी
से.नि. ता. ३१.१०.२०२१



श्री एस. एस. म्हस्के
कर्मविर दादासाहेब देवतळे महाविद्यालय, चामोशी
से.नि. ता. ३१.१०.२०२१



श्री व्ही. एन. दिघडे
शिवाजी कनिष्ठ महाविद्यालय, पोर्ला
से.नि. ता. ३१.०१.२०२२



श्री डी. डी. मडावी
शिवाजी हायस्कूल चामोशी
से.नि. ता. ३०.०६.२०२२



श्री एस. बी. धानक
शिवाजी हायस्कूल, गडचिरोली
से.नि. ता. ३१.०७.२०२२



श्री ए. एम. बळी
शिवाजी हायस्कूल, गडचिरोली
से.नि. ता. ३१.०८.२०२२



श्री बी. के. निकुरे
शिवाजी महाविद्यालय, (एम.सी.व्ही.सी.) गडचिरोली
से.नि. ता. ३१.०८.२०२२

पतसंस्थेच्या बक्षिस योजनेअंतर्गत बक्षिसाचे मानकरी

एस.एस.सी. - सत्र २०२१-२२ चे गुणवंत विद्यार्थी



अरुहंत गणेश वनकर

गुण शेकडा प्रमाण

९६.२०%

रोख बक्षिस

५०००/-



कु. गौरी कैलास भांडारकर

गुण शेकडा प्रमाण

९३.२०%

रोख बक्षिस

३०००/-



राम सुधीर झंजाड

गुण शेकडा प्रमाण

९३.००%

रोख बक्षिस

२०००/-



प्रिन्स संतोष उंदिरवाडे

(शोभा रा. गेडाम यांचे पाल्य)

गुण शेकडा प्रमाण

९३.००%

रोख बक्षिस

२०००/-

एच.एस.सी. - सत्र २०२१-२२ चे गुणवंत विद्यार्थी



श्याम सुधीर झंजाड

गुण शेकडा प्रमाण

९६.६७%

रोख बक्षिस

५०००/-



कु. खुशबू सुजीत रा. त

गुण शेकडा प्रमाण

८७.१७%

रोख बक्षिस

३०००/-



अंजिव्य विजय कुतरमारे

गुण शेकडा प्रमाण

८४.६७%

रोख बक्षिस

२०००/-



मानस दिपक पाटील

गुण शेकडा प्रमाण

८४.६७%

रोख बक्षिस

२०००/-

शिवाजी शिक्षण प्रसारक मंडळ गडचिरोली सेवकांची सहकारी पत संस्था
मर्या. गडचिरोली र. नं. २५६

श्रधदांजली

अहवाल वर्षातील आपल्या पतसंस्थेचे
जे सभासद; हितचिंतक
तसेच

राष्ट्रीय व आंतरराष्ट्रीय किर्तीच्या
ज्या थोर व्यक्ती पंचतत्वात विलीन
झाल्यात त्यांच्या पावन स्मृतीस
आमची भावपूर्ण

श्रधदांजली

अर्पण

स्वर्गीय स. न्मा. सभासद,
दिनेश विठोबाजी मिसार

शिवाजी शिक्षण प्रसारक मंडळ गडचिरोली सेवकांची सहकारी पत संस्था मर्या. गडचिरोली र. नं. २५६

(रजि. नं. सी.एच.डी./बँक /२५६) स्थापना २८/११/७९

४३ व्या वार्षिक साधारण सभेची नोटीस

श्री/श्रीमती

सन्माननिय सभासद, महोदय

कळविण्यात येते की, शिवाजी शिक्षण प्रसारक मंडळ, गडचिरोली सेवकांची सहकारी पतसंस्था मर्यादित गडचिरोली ची ४३ वी वार्षिक साधारण सभा दिनांक १८/०९/२०२२ रोज रविवारला शिवाजी हायस्कूल तथा कनिष्ठ महाविद्यालय, चामोर्शी येथे दुपारी १२.०० वाजता घेण्याचे ठरविले आहे.

तरी सभेला उपस्थित असावे ही विनंती.

* सभेपुढील विषय *

- १) दिनांक २९/०८/२०२१ रोजी झालेल्या वार्षिक साधारण सभेचे इतिवृत्त वाचून कायम करणे.
- २) दि. ३१/३/२०२२ रोजी संपलेल्या वर्षातील संस्थेच्या कामकाजाचा अहवाल, जमाखर्च, नफातोटा व ताळेबंदपत्रक मा. व्यवस्थापक समितीने शिफारस केल्याप्रमाणे मंजूर करणे व नफ्याच्या विनियोगास मंजूरी देणे.
- ३) सन २०२१-२०२२ या वर्षातील अंदाजपत्रकातील तरतूदीपेक्षा ज्या बाबीवर ज्यादा खर्च झाला, त्याला मा. व्यवस्थापक समितीने शिफारस केल्यानुसार मान्यता देणे. (सोबत जोडला आहे.)
- ४) सन २०२२-२०२३ च्या अंदाजपत्रकास मा. संचालक मंडळाचे शिफारशीनुसार मान्यता देणे. (सोबत जोडलेला आहे.)
- ५) सन २०२१-२०२२ चे लेखापरिक्षण अहवालाची नोंद घेणे.
- ६) सन २०२२-२०२३ करिता मा. संचालक मंडळाने शिफारस केलेल्या वैधानिक लेखापरिक्षकास मंजूरी देणे.
- ७) मा. अध्यक्षचे परवानगीने वेळेवर येणारे विषय.

- सुचना : १) गणपुर्ती अभावी सभा होऊ न शकल्यास त्याच ठिकाणी वरील विषयावर विचार विनिमय करण्यासाठी तहकुब झालेली सभा १ तासानंतर घेण्यात येईल. त्याकरिता गणपुर्तीचे बंधन राहणार नाही.
- २) सोबत जोडलेला संस्थेचा नफातोटा पत्रक, ताळेबंद व जमाखर्च पत्रकाबाबत काही माहिती विचारावयाची असल्यास ती बुधवार दि. १४/०९/२०२२ सायं. ५ वाजेपर्यंत मिळेल अशा बेताने पाठवावे, उशिरा येणारे अर्ज विचारात घेतले जाणार नाही. विषय सुचीतील सर्व विषय संपल्या नंतर उत्तरासह संबंधीत प्रश्न वाचून दाखविले जातील.
- ३) ३१ मार्च २०२२ नंतर झालेल्या भाग धारकांना सभेच्या कामकाजात भाग घेता येणार नाही.
- ४) भागधारकांना सभेला हजर राहण्याकरिता प्रवास भत्ता दिल्या जाणार नाही.

दिनांक : ०२/०९/२०२२

मा. व्यवस्थापक समितीचे आदेशान्वये
आर. के. वाघरे
व्यवस्थापक

४३ वा वार्षिक अहवाल २०२२

शिवाजी शि.प्र.मं., गड. सी.सह.प.सं.मर्या. गडचिरोली र.नं. २५६

शिवाजी शिक्षण प्रसारक मंडळ गडचिरोली सेवकांची सहकारी पत संस्था

मर्या. गडचिरोली र. नं. २५६

(रजि. नं. सी.एच.डी./बँक /२५६) स्थापना २८/११/७९

४३ वा वार्षिक अहवाल २०२१-२०२२

सन्माननीय सभासद बंधू भगिर्नीनो,

आपल्या पतसंस्थेच्या ४३ व्या वार्षिक साधारण सभेला उपस्थित झालात त्या बद्दल आपले सर्वांचे व्यवस्थापक समितीचे वतीने मनःपूर्वक स्वागत करतो.

३१ मार्च २०२२ रोजी संपलेल्या अहवाल वर्षातील कामकाजाचा अहवाल, संस्थेचे आर्थिक हिशोब पत्रके आणि सन २०२२-२०२३ चा अंदाजपत्रक मा. व्यवस्थापक समितीचे वतीने सादर करतांना आनंद होत आहे.

पतसंस्थेचे सन्माननीय सभासद, व्यवस्थापक समितीचे माझे सहकारी सदस्य, संस्थेचे कर्मचारी या सर्वांचे परस्परातील विश्वास व सहकार्य तसेच नियोजन बंध व पारदर्शक कामकाज, सहकार खात्याच्या सुचनांची/परिपत्रकांची काटेकोर अमलबजावणी यातून पतसंस्थेची उत्तरोत्तर प्रगती होत आहे. त्यासाठी व्यवस्थापक समिती सतत प्रयत्नशील आहे. यापुढेही पतसंस्थेच्या प्रगतीची घाडदौड व यशस्वी वाटचाल अशीच सुरु राहिल असा मला ठाम विश्वास वाटतो.

सभासदांच्या वाढत्या आर्थिक गरजांच्या पुर्ततेसाठी शक्य तेवढ्या कमी व्याज दराने विनाविलंब कर्ज उपलब्ध करून देण्यासाठी व्यवस्थापक समिती सतत प्रयत्नशील राहिलेली आहे. द.सा.द.शे. १०% एवढ्या निम्न व्याजदराने संस्थेने अहवाल वर्षात कर्ज वितरण केले. संस्थेच्या या लक्षणीय आर्थिक प्रगतीत ठेवी धारक सभासदांचे मोलाचे योगदान आहे. व्यवस्थापक समितीवर विश्वास व्यक्त करून सभासदांनी मोठ्या प्रमाणात आपल्याकडील ठेवी संस्थेत ठेवल्या व तेवढ्याच विश्वासाने संस्थेने ठेवीदारांना सौजन्यपूर्ण व तत्पर सेवा दिली. यातूनच संस्थेची ही लक्षणीय प्रगती साधता आली व सभासदांना विनाविलंब केवळ १०% व्याज दराने कर्ज वितरीत करता येणे शक्य झाले.

३१ मार्च २०२२ रोजी संपलेल्या अहवाल वर्षात संस्थेला रु. १५,१७,८३४=६४ इतका निव्वळ नफा झालेला आहे. सभासद भाग धारकांना १५% दराने लाभांश वाटप करण्याचा व्यवस्थापक समितीने निर्णय घेतला असून सभेपुढे तो मंजूरीस्तव ठेवण्यात आला आहे.

संस्थेचे कार्य व कार्यक्षेत्र :-

संस्थेचे कार्यक्षेत्र संपूर्ण गडचिरोली जिल्हा असून शिवाजी शिक्षण प्रसारक मंडळ गडचिरोली व्दारा संचालित जिल्ह्यातील घटक संस्थेचे तीन वर्ष सेवा झालेल्या कायम स्वरुपी कर्मचाऱ्यांना संस्थेचे सभासदत्व देऊन त्यांच्या आर्थिक गरजा भागविण्यासाठी खालील प्रकारचे कर्ज वितरण करण्यात येतात याचा लाभ बहुसंख्य सभासद घेत आहेत.

कर्जाचे प्रकार	कर्ज मर्यादा	व्याज दर	वसुलीचे मासिक हप्ते
१) नियमित कर्ज	रु. १६,००,०००/-	१०%	१८०
२) आकस्मिक कर्ज	रु. ५०,०००/-	१०%	१२
३) जिवनोपयोगी वस्तु कर्ज	रु. २०,०००/-	१०%	१०
४) शैक्षणिक कर्ज	रु. २०,०००/-	१०%	१०

सभा :-

अहवाल वर्षात व्यवस्थापक समितीच्या १२ सभा झाल्यात, व्यवस्थापक समितीच्या सभांना उपस्थित राहून सभेच्या कार्यवाहीत भाग घेऊन सहकार्य केले त्याबद्दल व्यवस्थापक समितीच्या सर्व सन्माननीय सदस्यांना धन्यवाद देतो.

सभासद संख्या व भाग भांडवल :-

अहवाल वर्षात एकही नविन सभासद दाखल करून घेण्यात आले नाही व १६ सभासदांचे त्यांचे विनंतीवरून सभासदत्व कमी करण्यात आले. ३१ मार्च २०२२ रोजी संस्थेची सभासद संख्या १९२ असून यात कर्जदार लाभार्थी १३४ व बिगर कर्जदार ५८ आहेत.

संस्थेचे अधिकृत भागभांडवल रु. १.५० कोटी आहे. ३१ मार्च २०२२ रोजी संस्थेचे वसुल भागभांडवल रु. ५९,९९,५००/- इतके आहे. ३१ मार्च २०२१ रोजी संपलेल्या अहवाल वर्षात संस्थेचे वसुल भागभांडवल रु. ६२,८६,५००/- इतके होते. संस्थेचे भागभांडवल वाढविण्यासाठी व्यवस्थापक समिती यथोचित प्रयत्न करित आहे.

गुंतवणूक :-

३१ मार्च २०२२ रोजी संपलेल्या अहवाल वर्षाअखेर संस्थेची गुंतवणूक रु. २,७५,५२,१४३=४६ इतकी आहे.

सभासद ठेवी :-

अहवाल वर्षाअखेर रु. १५,९८,१५४/- च्या मुदती ठेवी, रु. ८१,८९,७००/- च्या मासिक आवर्ती ठेवी, रु. २,३६,९१,८१३/-च्या कायम ठेवी व रु. ४,२६,९१,२२५/- च्या सक्तीच्या ठेवी आहेत. संस्था आर्थिक दृष्ट्या सक्षम व स्वावलंबी होण्यात या ठेवी ठेवणाऱ्या सभासदांचे मोलाचे योगदान आहे. त्याबद्दल संस्थेच्या वतीने त्यांचा अत्यंत आभारी आहे. व्यवस्थापक समितीवरील विश्वास व संस्थेविषयीची आस्था यातून प्रतित होते हे सांगतांना अतिशय आनंद होतो. सभासदांमध्ये संस्थेविषयी अशीच आस्था व विश्वास वृद्धीगत होईल अशी अपेक्षा व्यक्त करतो.

कॅश क्रेडीट / सभासद कर्ज :-

सभासदांची कर्ज मर्यादा १६.०० लाख केल्यामुळे कर्ज वितरण करण्यासाठी संस्थेकडील निधी कमी पडू नये म्हणून जि. म. सह. बँकेकडून १०% ने कॅश क्रेडीट उचल करून संस्था सभासदांच्या आर्थिक गरजा भागवीत आहे. सभासदांना नियमित कर्ज, ऑकस्मिक कर्ज, जिवनोपयोगी वस्तू खरेदी कर्ज व शैक्षणिक कर्ज विना विलंब वितरण केले जात आहे. अहवाल वर्षात रुपये ६,१९,४१,०००/- इतके कर्ज वितरण करण्यात आले. ३१ मार्च २०२२ रोजी संपलेल्या अहवाल वर्षाअखेर सभासद कर्ज रु. ८,३९,४३,०००/- इतके आहे. व ३१ मार्च २०२२ रोजी कॅश क्रेडीट कर्ज रुपये ६६३६६१/- इतके आहे.

नफ्याचा विनियोग :-

३१ मार्च २०२२ रोजी संपलेल्या अहवाल वर्षात रु. १५,१८,१११=६९ इतका संचित नफा झाला असून व्यवस्थापक समिती सभा दि. २४/०७/२०२२ ठराव क्र. ५ अन्वये खालील प्रमाणे नफ्याच्या विनियोगास सभेपुढे मंजूरीस्तव ठेवण्यात येत आहे. तरी सदर विनियोगास मंजूरी प्रदान कराल अशी अपेक्षा व्यक्त करतो.

१) राखीव निधी (२५% प्रमाणे)	रु.	३,७९,५००=००
२) लाभांश (३१ मार्च २०२१ चे भागभांडवलावर) १५%	रु.	९,९१,७४८=००
३) मानधन	रु.	४,०००=००
४) कल्याण निधी	रु.	३०,०००=००
५) धर्मदाय निधी	रु.	१२,०००=००
६) इमारत निधी	रु.	५०,०००=००
७) मृत्युफंड	रु.	५०,०००=००
	एकूण रु.	१५,१७,२४८=००
शिल्लक नफा पुढील वर्षासाठी वर्ग	+	८६३=६९
	एकूण रु.	१५,१८,१११=६९

तपासणी व लेखा परिक्षण :-

सन २०२१-२०२२ चे लेखापरिक्षण झालेले असून संस्थेला लेखापरिक्षण वर्ग 'अ' प्राप्त झालेला आहे. लेखापरिक्षण दोष दुरुस्ती अहवाल संबंधितांना विहित नमुन्यात मुदतीत पाठविण्यात आलेला आहे. सदर दोष दुरुस्ती अहवालाची नोंद घेण्यासाठी सभेपुढे ठेवण्यात आलेले आहे.

आभार :-

आपली संस्था सहकारी तत्वावर चालणारी संस्था आहे. सहकारी चळवळीच्या विकासाची चक्रे अधिक गतिमान व्हावे आणि यातून संस्थेचा विकास व्हावा यासाठी आपले सर्वांच्या सहकार्याची अत्यंत गरज आहे. संस्थेचे पोटनियम, सहकारी कायदा व नियम यास अधिन राहून आपले सर्वांचे हितास अग्रक्रम देऊन संस्थेचा विकास साधण्यात व्यवस्थापक समिती नेहमीच प्रयत्नशिल राहिली आहे. आपणही या बाबीला प्राधान्य देऊन बहुमोल सहकार्य केले. व सभेला उपस्थित झालात त्याबद्दल आपले सर्वांचे मनःपूर्वक आभार मानतो. व्यवस्थापक समितीच्या सभांना उपस्थित राहून सभासदांच्या आर्थिक हितांची जपणूक करण्यासाठी व संस्थेच्या विकासाची चक्रे अधिक गतिमान करण्यासाठी व्यवस्थापक समितीचे सदस्य नेहमीच सहकार्य करीत आहेत. त्याबद्दल व्यवस्थापक समितीच्या माझ्या सर्व सहकारी सदस्यांचा आभारी आहे.

संस्थेच्या ठेव योजनेला मोठ्या विश्वासाने सन्माननीय सभासद उत्तम प्रतिसाद देत आहेत. जे सभासद या ठेवीमध्ये आपले कडील रक्कमा संस्थेत गुंतवित आहेत व या योजनेचा लाभ घेत आहेत अशा सर्व सभासदांचा संस्थेचा अध्यक्ष या नात्याने आभार व्यक्त करतो.

सभासदांकडून देय रकमांचे हप्ते कपात करून संस्थेला पाठविण्यासाठी तत्परतेने कार्यवाही केली त्या सर्व घटकसंस्था प्रमुखांचे व सहकारी लिपीकांचे आभार मानतो.

मा. जिल्हा उपनिबंधक सहकारी संस्था गडचिरोली मा. श्री. धोटे साहेब, मा. श्री. बनसोड साहेब यांचे वेळोवेळी मार्गदर्शन लाभले आहे. त्याबद्दल त्यांचे मनपुर्वक आभार मानतो. जिल्हा विशेष लेखापरिक्षक मा. श्री. पानसे साहेब, गडचिरोली जिल्हा मध्यवर्ती सहकारी बँकेचे अध्यक्ष, मा. श्री. प्रंचीत सावकार पोरेड्डीवार व बँकेचे अधिकारी वर्ग प्रामुख्याने बँकेचे सरव्यवस्थापक मा. श्री. आयलवार साहेब, मा. श्री. फुलझेले साहेब यांचे वेळोवेळी सहकार्य व मार्गदर्शन लाभले आहे. त्याबद्दल त्यांचेही आभार व्यक्त करतो.

संस्थेचे उपाध्यक्ष मा. श्री. व्ही. एस. कुतरमारे व मानद सचिव मा. श्री. आर. एम. हिवरकर यांचेही संस्थेच्या प्रगतीमध्ये मोलाचे सहकार्य व योगदान लाभले आहे. त्याबद्दल त्यांचेही आभार मानतो. त्याच प्रमाणे संस्थेच्या दैनंदिन कामकाजात व सभासदांना तत्पर सेवा देण्यात संस्थेचे कर्मचारी व्यवस्थापक श्री. आर. के. वाघरे, लिपीक श्री. डी. व्ही. म्हशाखेत्री, शिपाई श्री. वाय. आर. भोयर यांचाही उल्लेखनीय वाटा आहे त्याबद्दल त्यांचेही अभिनंदन करतो.

शिवाजी शिक्षण प्रसारक मंडळाचे अध्यक्ष मा. श्री. अनिल पाटील म्हशाखेत्री, उपाध्यक्ष मा. श्री. के. के. पाटील भोयर, सहसचिव मा. श्री. जी. व्ही. बानबले व कार्यकारी मंडळाचे सर्व सन्माननीय सदस्य यांचे सहकार्य व मार्गदर्शन वेळोवेळी लाभले आहे. त्याबद्दल संस्थेच्या वतीने त्यांचाही आभारी आहे.

ज्यांचे संस्थेच्या प्रगतीकरीता प्रत्यक्ष वा अप्रत्यक्ष आस्था, प्रेम, शुभेच्छा, सहकार्य व मार्गदर्शन लाभले आहे की, जे संस्थेचे फार मोठे भांडवल आहे परंतु त्यांचा नामोल्लेख होऊ शकला नाही अशा सर्व हितचिंतकांचे मनपुर्वक आभार मानतो. असेच सहकार्य, मार्गदर्शन व सेवेची संधी उत्तरोत्तर मिळून संस्थेच्या प्रगतीत भर पडेल अशी अपेक्षा व्यक्त करतो. आपण सर्व मान्यवरांनी संस्थेप्रती, माझेप्रती व व्यवस्थापक समितीचेप्रती जी श्रद्धा व विश्वास दाखविला त्याकरिता मी आपला सदैव ऋणी आहे. विश्वासाची अशीच ज्योत आपले मनामध्ये सतत तेवत ठेवावी अशी आपणास विनंती करतो व पुन्हा एकदा सर्वांचे आभार मानून ऋण निर्देशाचे दोन शब्द पुर्ण करतो.

धन्यवाद !

“जय-सहकार”

मा. व्यवस्थापक समितीचे वतीने

आर. के. म्हशाखेत्री

अध्यक्ष

शिवाजी शिक्षण प्रसारक मंडळ, गडचिरोली
सेव. सह. पतसंस्था मर्या. गडचिरोली र.नं. २५६

शिवाजी शिक्षण प्रसारक मंडळ गडचिरोली सेवकांची सहकारी पत संस्था मर्या. गडचिरोली र. नं. २५६
जमाखर्च पत्रक (दि.१.४.२०२१ ते ३१.३.२०२२)

जमेचा तपशिल	रुपये	पैसे	खर्चाचा तपशिल	रुपये	पैसे
आरंभीची शिल्लक		०४३=७०	अखेर शिल्लक		१८७=७०
सभासद भाग जमा	२,१३,०००=००		सभासद भाग परत	५,००,०००=००	
प्रवेश फी जमा	---		प्रवेश फी परत	---	
बचतफंड जमा	३,५२,०००=००		बचतफंड गुंतवणूक	७,७३,३०६=००	
ईमारत निधी	---		मृत्यू फंड परत	२,००,०००=००	
मृत्यूफंड जमा	९२,५२०=००		धर्मदाय निधी	---	
लाभांश समिकरण निधी (तरतूद)	---		पदाधिकारी मानधन	४,०००=००	
धर्मदाय निधी	---		कल्याण निधी	१५,०००=००	
पदाधिकारी मानधन (तरतूद)	४,०००=००		ऑडीट फी	६४,७५०=००	
कल्याण निधी (तरतूद)	७,०००.००		गड. जिल्हा पतसंस्था संघ - वार्षिक वर्गणी	१,५००=००	
झीजफंड खाते	३१,२४१=००		म.रा.सह. पतसंस्था फेड - वार्षिक वर्गणी	---	
ऑडीट फी (तरतूद)	६७,०००=००		शिक्षण/प्रशिक्षण खर्च	१०,३६०=००	
निवडणूक फंड (तरतूद)	५०,०००=००		देणे व्याज दिले - मुदतीठेव	१,६९,१९९=००	
गड जिल्हा पतसंस्था संघ - वार्षिक वर्गणी (तरतूद)	१,५००=००		देणे व्याज दिले - आवर्ती ठेव	५,८२,३४०=००	
म.रा.सह.पतसंस्था फेड.-वार्षिक वर्गणी (तरतूद)	१,०००=००		लाभांश दिले	१०,४४,५५३=००	
कर्मचारी सेवानिवृत्ती उपदान (तरतूद)	६,००,०००=००		संचीत नफा (नफ्याचा विनियोग)	१४,०७,५५३=००	
व्याज देणे - मुदतीठेव (तरतूद जमा)	७१,१०३=००		ठेव परत - आवर्ती	३९,०१,३००=००	
व्याज देणे - आवर्ती ठेव (तरतूद जमा)	६,२१,०२७=००		ठेव परत - मुदती	२०,५७,३४०=००	
लाभांश (तरतूद जमा)	१०,४४,५५३=००		ठेव परत - कायम	२२,६७,१४३=००	
ठेव जमा - आवर्ती	३१,३९,९००=००		ठेव परत - सक्तीची	५१,७७,७११=००	
ठेव जमा - मुदती	११,६५,९४२=००		ठेव परत - समुहबचत	५,४४,८६३=००	
ठेव जमा - कायम	१९,७६,१६६=००		कर्मचारी ठेव परत - प्रा.फंड	३०,०००=००	
ठेव जमा - सक्तीची	३६,६८,६५७=००		कर्मचारी व्यवसाय कर	७,५००=००	
ठेव जमा - समुहबचत	४,३५,५९२=००		अनामत खाते	८,७४,२८६=००	
कर्मचारी ठेव - सिक्युरिटी	२५,१५९=००		बँक सेव्हिंग खाते - कुरखेडा	४,५३,६५६=००	
कर्मचारी ठेव - प्रा. फंड	३,७५,११७=००		बँक सेव्हिंग खाते - चामोर्शी	४६,२२,२०१=००	
कर्मचारी व्यवसाय कर	७,५००=००		बँक सेव्हिंग जमा - पोर्ला	१,१९७=००	
अनामत खाते	८,९२,८८६=००		बँक सेव्हिंग जमा - महाराष्ट्र बँक	५,५००=००	
बँक सेव्हिंग खाते - कुरखेडा	५,२४,३६५=००		कॅश क्रेडीट	३,६२,३२,७९४=००	
बँक सेव्हिंग खाते - चामोर्शी	५०,४४,४५५=९४		गुंतवणूक - मुदती ठेव (एफ.डी.)	---	
बँक सेव्हिंग खाते - पोर्ला	१,००,०००=००		कर्ज दिले - नियमित कर्ज	५,९८,७४,३५९=००	
बँक सेव्हिंग खाते - महाराष्ट्र बँक	---		कर्ज दिले - ऑकस्मिक कर्ज	१९,६६,७३६=००	
कॅश क्रेडीट	३,७३,८९,४५८=४२				
गुंतवणूक - मुदती ठेव (एफ. डी.)	४०,००,०००=००				
कर्ज वुसल - नियमित कर्ज	५,८२,१८,५४१=००				
कर्ज वुसल - ऑकस्मिक कर्ज	१७,१४,८४३=००				
एकूण बेरीज	१२,१८,३४,५७०=०६		एकूण बेरीज	१२,२७,८९,३३४=७०	

४३ वा वार्षिक अहवाल २०२२

५

शिवाजी शिक्षण प्रसारक मंडळ, गडचिरोली सेवकांची सहकारी पत संस्था मर्या. गडचिरोली र. नं. २५६

जमाखर्च पत्रक (दि. १.४.२०२१ ते ३१.३.२०२२)

जमेचा तपशिल	रुपये	पैसे	खर्चाचा तपशिल	रुपये	पैसे
मागील पानावरील बेरीज	१२,१८,३४,५७०=०६		मागील पानावरील बेरीज	१२,२७,८९,३३४=७०	
कर्ज वसुल - जिवनोपयोगी कर्ज	१,३७,५५०=००		कर्ज दिले - जिवनोपयोगी कर्ज	१,००,५६४=००	
कर्ज वसुल - शैक्षणिक कर्ज	---		कर्ज दिले - शैक्षणिक कर्ज	---	
व्याज वसुल - नियमित कर्ज	८१,०६,७५१=००		कर्मचारी अग्रीम	९,७०,०००=००	
व्याज वसुल - ऑकस्मिक कर्ज	६२,७३१=००		व्याज परत - मुदतीठेव (एफ.डी.)	३६,६७३=००	
व्याज वसुल - जिवनोपयोगी कर्ज	३,४२१=००		व्याज दिले - आवर्ती ठेव	२,११,४९०=००	
व्याज वसुल - शैक्षणिक कर्ज	---		व्याज दिले - मुदतीठेव	१६,६६५=००	
कर्मचारी अग्रीम वसुल	३,६९,९४४=००		व्याज दिले - सक्तीची ठेव	२९,३३,७९६=००	
कर्मचारी अग्रीम - व्याज वसुल	७४,८५४=००		व्याज दिले - समुहबचत	३,१५,४५३=००	
दंड व्याज	१,९३,८००=००		व्याज दिले - कायमठेव	१६,१४,१०२=००	
व्याज मिळाले - बँक सेव्हिंग	२५,१५४=००		व्याज दिले - कर्मचारी सिक्युरिटी	१३,१५९=००	
व्याज मिळाले - कॅश क्रेडीट	---		व्याज दिले - कर्म. प्रा. फंड	१,३२,३७५=००	
व्याज मिळाले - मुदती ठेव (एफ.डी.)	८,४५,५११=००		व्याज दिले - कॅश क्रेडीट	६६,७४०=००	
व्याज मिळाले - बचतफंड गुंतवणूक	७,७३,३०६=००		कर्मचारी पगार	१५,९६,६१८=००	
लाभांश मिळाले - जि.म.सह.बँक	१,३५,००९=००		कर्मचारी प्रवास खर्च	१,५१०=००	
व्याज जमा - आवर्ती ठेव	---		प्रा. फंड अशंदान खर्च	१,१८,३७१=००	
व्याज जमा - मुदती ठेव	---		कमेटी सदस्य- बैठक भत्ता	३९,३७५=०	
			कमेटी सदस्य - प्रवास भत्ता	१०,५९०=००	
			पोस्टेज खर्च	---	
			मालमत्ता घसारा	३१,२४१=००	
			मालमत्ता दुरुस्ती खर्च	२५०=००	
			स्टेशनरी खर्च	२,९३२=००	
			टायपिंग/ प्रिंटींग व झेरॉक्स	५,८४९=००	
			बँक चार्जेस	८४९=३६	
			आमसभा खर्च	१०,१९५=००	
			टेलफोन खर्च	१०,०३५=००	
			स्वागत खर्च	२,१८१=००	
			प्रो. टॅक्स-रिटर्न चार्ज	---	
			नोंदणी खर्च	---	
			व्यवसाय कर (संस्था)	७५०=००	
			सभासद वर्गणी सह. बोर्ड	३००=००	
			सहकार मासीक	८००=००	
			मिटींग खर्च	५,६०५=००	
			बक्षिस वितरण	२०,०००=००	
			सत्कार खर्च	४,२४०=००	
			महसुल खर्च	---	
			मुद्रांक खरेदी	४४०=००	
			आयकर खर्च	१८,८००=००	
एकूण बेरीज	१३,२५,६२,६०१=०६		एकूण बेरीज	१३,१०,८१,२७५=०६	

जमाखर्च पत्रक (दि. १.४.२०२१ ते ३१.३.२०२२)

जमेचा तपशिल	रुपये	पैसे	खर्चाचा तपशिल	रुपये	पैसे
मागील पानावरील बेरीज	१३,२५,६२,६०१=०६		मागील पानावरील बेरीज	१३,१०,८१,२७५=०६	
			किरकोळ खर्च	९१५=००	
			कॅश इन्श्युरेन्स	३,१७३=००	
			कार्यालयीन इमारत व डेडस्टॉक इन्श्युरेन्स	२,०७१=००	
			विद्युत खर्च	८,४१०=००	
			वर्तमान पत्र	२,५३५=००	
			प्लॉट डेव्हलपमेंट खर्च	४२०=००	
			कार्यालयीन साफसफाई मेहनताना	३,६००=००	
			मालमत्ता कर	२२,५५२=००	
			संगणक मॅटेनस	२०,७६०=००	
			पेट्रोल खर्च	६,०००=००	
			व्याज तरतूद - मुदतीठेव	७०,३६३=००	
			व्याज तरतूद - आवर्ती ठेव	६,२१,०२७=००	
			तरतूदी - ऑडीट फी	६७,०००=००	
			तरतूदी - गड.जि.पत सं.संघ- वार्षिक वर्गणी	१,५००=००	
			तरतूदी - म.रा.सह. पत सं. फेड. वार्षिक वर्गणी	१,०००=००	
			तरतूदी - कर्मचारी सेवानिवृत्ती उपदान	६,००,०००=००	
			तरतूदी - निवडणूक फंड	५०,०००=००	
एकूण बेरीज	१३,२५,६२,६०१=०६		एकूण बेरीज	१३,२५,६२,६०१=०६	

आर. के. वाघरे
व्यवस्थापक

आर. एम. हिवरकर
मानद सचिव

व्ही. एस. कुतरमारे
उपाध्यक्ष

आर. के. म्हशाखेत्री
अध्यक्ष

शिवाजी शिक्षण प्रसारक मंडळ, गडचिरोली सेवकांची सहकारी पतसंस्था मर्यादित, गडचिरोली र.नं. २५६

शिवाजी शिक्षण प्रसारक मंडळ, गडचिरोली सेवकांची सहकारी पत्र संस्था मर्या. गडचिरोली र.नं. २५६

नफातोटा पत्रक सन २०२१-२०२२

मागील वर्षाचे आकडे रुपये	खर्चाचा तपशिल	पोट रक्कम रुपये	चालू वर्षाचे आकडे रुपये	मागील वर्षाचे आकडे रुपये	उत्पन्नाचा तपशिल	पोट रक्कम रुपये	चालू वर्षाचे आकडे रुपये
३,७४,००५=००	१) घेतलेले कर्ज व ठेवीवरील व्याज	२,११,४९०=००	५३,०३,७८०=००	७६,७०,०९०=००	१) व्याज	८१,०६,७५९=००	९८,५१,०५५=००
४९,५४३=००	१) आवर्ती ठेव	१६,६६५=००		६३,८३३=००	१) नियमित कर्ज	६२,७३१=००	
३०,३२,०३९=००	२) मुदतीठेव	२९,३३,७९६=००		४,९६३=००	२) ऑकस्मिक कर्ज	३,४२१=००	
३,२५,०३२=००	३) सक्तीचीठेव	३,१५,४५३=००		१२८=००	३) जिवनोपयोगी कर्ज	---	
१६,११,६६०=००	४) समुहबचतठेव	१६,१४,१०२=००		१६,४८१=००	४) शैक्षणिक कर्ज	७४,८५४=००	
१,२७,३७३=००	५) कायम ठेव	१,३२,३७५=००		५७,१३५=००	५) कर्मचारी अर्मी	२५,१५४=००	
११,५१४=००	६) कर्म. प्रा. फंड	१३,१५९=००		१७,०७,७८०=००	६) बँक सध्दींग	८,०८,८३८=००	
१,०७,२९९=००	७) कर्म. सिक्युरिटी	६६,७४०=००		७,८१,२४७=००	७) मुदती ठेव गुंतवणूक	७,७३,३०६=००	
	८) कॅश क्रेडीट	५३,०३,७८०=००			८) बचतफंड गुंतवणूक	९८,५५,०५५=००	
१,६४,८२६=००	२) व्याज देणे	७०,३६३=००	६,९१,३९०=००		२) इतर आमद	१,९३,८००=००	३,२८,८०९=००
६,८६,६४९=००	१) मुदतीठेव	६,२१,०२७=००			१) देंड व्याज	१,३५,००९=००	
	२) आवर्ती ठेव	६,९१,३९०=००		१५,९८,१२८=००	२) लाभांश (जि.म.सह.बँक)	---	
१४,६४,८३४=००	३) पन्ना भत्ते	१५,९६,६९८=००			३) मुदती ठेवीवरील ज्यादा व्याज	---	
९२०=००	१) कर्मचारी पगार	१,५१०=००		१५,९८,३७९=००	४) आवर्ती ठेवीवरील ज्यादा व्याज	---	
	२) कर्मचारी प्रवास भत्ता	१,५१०=००		४९,९६५=००			
१,११,६४८=००	४) प्रा. फंड, अर्शदान खर्च	१,१८,१२८=००					
५१,७५०=००	५) कमेटी सदस्यांचे भत्ते व फी	१,१८,३७९=००		१,१८,३७९=००			
१६,३५०=००	१) बैठक भत्ता	३९,३७५=००		४९,९६५=००			
	२) प्रवास व दैनिक भत्ता	१०,५९०=००					
०६०=००	६) पोस्टेज खर्च	४९,९६५=००					
९,४०८=५५	७) कायम मालमत्ता व दुरुस्ती	---					
१,३८७=६६	१) कायम सामानावरील झीज	८,४६६=००		३१,४९९=००			
३१,०५१=३५	२) तात्पुरते सामानावरील झीज	१,०४०=००					
२,०००=००	३) संगणकावरील झीज	२१,७३५=००					
	४) मालमत्ता दुरुस्ती खर्च	२५०=००					
२,३२८=००	८) स्टेशनरी व छपाई खर्च	३१,४९९=००		८,७८९=००			
३,६८६=००	१) स्टेशनरी	२,९३२=००					
	२) टायपींग, प्रिंटींग, झेरॉक्स	५,८४९=००					
६७,०००=००	९) तरतूदी	८,७८९=००					
१,५००=००	१) ऑडीट फी	६७,०००=००					
	२) गड.जि.पत्र सं.संघ वार्षिक वर्गणी	१,५००=००					
८२,५३,८६३=५६	बेरीज	८५,२९,४०६=००		७,९९,५००=००			
				१,०१,५६,२०६=००			
							१,०१,८३,८६४=००

नफातोटा पत्रक सन २०२१-२०२२

मागील वर्षाचे आकडे रुपये	खर्चाचा तपशिल	पोट रकम रुपये	चालू वर्षाचे आकडे रुपये	मागील वर्षाचे आकडे रुपये	उत्पन्नाचा तपशिल	पोट रकम रुपये	चालू वर्षाचे आकडे रुपये
८२,५३,८६३=५६	मागील पानावरील बेरीज		८५,२१,४०६=००	१,०१,५६,२०६=००	मागील पानावरील बेरीज		१,०१,८३,८६४=००
१,०००=००	३) म.श.सह.प.सं.फंड-वार्षिक वर्गणी	१,०००=००					
२,७५,०००=००	४) कर्मचारी सेवानिवृत्ती उपदान	६,००,०००=००					
५०,०००=००	५) निवडणूक फंड	५०,०००=००					
		७,१९,५००=००					
	१०) इतर खर्च		१,४४,६२३=३६				
७७२=०७	१) बँक चार्जस	८४९=३६					
१,०००=००	२) आमसभा खर्च	१०,११५=००					
१०,८५६=००	३) टेलीफोन खर्च	१०,०३५=००					
---	४) स्वागत खर्च	२,१८१=००					
३,०००=००	५) प्रो-टॅक्स-रिटर्न चार्ज	---					
७५०=००	६) व्यवसाय कर (संस्था)	७५०=००					
३००=००	७) सभासद वर्गणी (सह. बोर्ड)	३००=००					
---	८) सहकार मासिक	८००=००					
४,९७७=००	९) मिटींग खर्च	५,६०५=००					
२०,०००=००	१०) बक्षिस वितरण	२०,०००=००					
२७,४४८=००	११) सत्कार खर्च	४,२४०=००					
---	१२) महसूल खर्च	---					
४४०=००	१३) मुद्राक खरेदी	४४०=००					
१८,८००=००	१४) आयकर खर्च	१८,८००=००					
२,३३०=००	१५) किरकोळ खर्च	११५=००					
३,१७३=००	१६) कॅश इन्श्युरेंस	३,१७३=००					
२,१२४=००	१७) कार्यालयीन इमारत व डेडस्टॉक इन्श्युरेंस	२,०७९=००					
७,५१०=००	१८) विद्युत खर्च	८,४१०=००					
२,३०५=००	१९) वर्तमान पत्र	२,५३५=००					
---	२०) फ्लॉट डेव्हलपमेंट खर्च	४२०=००					
३,६००=००	२१) कार्यालय साफसफाई मेहनताना	३,६००=००					
२२,५५२=००	२२) मालमत्ता कर	२२,५५२=००					
२३,५६०=००	२३) संगणक मॅटेनस	२०,७६०=००					
६,०००=००	२४) पेट्रोल खर्च	६,०००=००					
		१,४४,६२३=३६					
१४,०६,८४५=३७	निरवळ नफा		१५,१७,८३४=६४				
१,०१,५६,२०६,००	एकूण बेरीज		१,०१,८३,८६४=००	१,०१,५६,२०६,००	बेरीज		१,०१,८३,८६४=००

शिवाजी शिक्षण प्रसारक मंडळ, गडचिरोली सेवकांची सहकारी मर्या. गडचिरोली र.नं. २५६

ताळेबंद पत्रक - ३१/३/२०२२ रोजीचे

मागील वर्षीचे आकडे रुपये	भांडवल व देयता	पोट रक्कम रुपये	मागील वर्षीचे आकडे रुपये	जिंदगी व येणे	पोट रक्कम रुपये	चालू वर्षीचे आकडे रुपये
६२,८६,५००.००	१) भागभांडवल अ) अधिभूत भागभांडवल ब) वसुल भागभांडवल	१,५०,००,०००.००	०४३=७०	१) रोकड आणि बँकेतील धिल्लक १) हस्तस्थ रोख २) बँक सेव्हींग - कुरखेडा ३) बँक सेव्हींग - चामोर्शी ४) बँक सेव्हींग - पोर्ला ५) बँक सेव्हींग - महाराष्ट्र बँक ६) कॅश क्रेडीट	१८७=७०	३,१६,३२९=७२
१,४२,६६,०५०=६६	२) राखीव निधी व इतर निधी १) बचतफंड २) ईमारत निधी ३) बुडीत कर्ज निधी ४) लाभांश समानिकरण निधी ५) तारण चढउतार निधी ६) धर्मदाय निधी ७) कल्याण निधी ८) झीफंड खाते	१,४६,१८,०५०=६६ २८,२१,४१०=०० ३,१३,४०६=५२ ५,६७,६१८=०० १५०=०० २३,५७४=०० २३,०००=०० २,२२,२६०=३२	१,२३,४३४=५० ४,७२,५०४=९६ १,०८,४८७=९० १,९७,९८३=२० ४,९३,००२=८५	२) सभासद कर्ज १) नियमित कर्ज २) आकस्मिक कर्ज ३) जिवनोपयोगी कर्ज ४) शैक्षणिक कर्ज	८,३०,७७,१२९=०० ८,५७,५२९=०० ७,९४०=००	८,३९,४२,५८२=००
२८,२१,४१०=००	३) ठेवी १) आवर्तीवेव २) मुदतीवेव ३) कायमवेव ४) सक्तीवेव ५) समुहवचत वेव	१,८६,१२,७१०=५० ८१,८९,७००=०० १५,९८,१५४=०० २,३६,९१,८१३=०० ४,२६,९९,२२५=०० ४६,०१,३४७=०० ८,०७,७२,२३९=००	१,५०,४७,२९७=४६ १,३२,००,०००=०० १०,००,०००=०० १५,००,१००=०० ५,०००=०० १०,०००=०० ३,०००=०० १०,०००=०० १,४४०=०० २,०००=००	३) गुंतवणूक १) बचतफंड गुंतवणूक २) मुदती वेव (एफ. डी.) ३) गाले अनामत ४) बँक हिस्से ५) गड.जिल्हा पत सं. संघ हिस्से ६) दि विदर्भ क्रे.को.सो.फंड हिस्से ७) म.रा.ग्रह.प.सं.फंड हिस्से ८) डी.जी.सी. हिस्से ९) फोन सिक्युरिटी डिपॉ. १०) नलकनेशन सिक्युरिटी डिपॉ.	१,५८,२०,६०३=४६ ९२,००,०००=०० १०,००,०००=०० १५,००,१००=०० ५,०००=०० १०,०००=०० ३,०००=०० १०,०००=०० १,४४०=०० २,०००=००	२,७५,५२,९४३=४६
३,१३,४०६=५२	४) कर्मचारी वेव १) सिक्युरिटी २) प्रा. फंड	२,०७,६५१=०० २१,४०,०५६=०० २३,४७,७०७=००	१,७५,६७५=५८ १९,२२२=०० १,८८,७५०=००	४) मालमत्ता खाते १) कायम मालमत्ता २) तात्पुरते मालमत्ता ३) संगणक खाते ४) स्थावर मालमत्ता ५) ग्रंथालय पुस्तक ६) इमारत बांधकाम	१,७५,६७५=५८ १९,२२२=०० १,८८,७५०=०० ४,८७,१४५=०० २,५२५=०० २३,८०,४९६=०० ३२,५३,७३३=५८	३२,५३,७३३=५८
५,६७,६१८=००	५) व्याज देणे १) मुदती वेव २) आवर्तीवेव	२,०९,६५४=०० १३,३९,२३३=०० १५,४०,८८७=००	२,५२५=०० २३,८०,४९६=००		२३,८०,४९६=०० ३२,५३,७३३=५८	
२३,०००=००						
२,२२,२६०=३२						
८९,५१,१००=००						
२४,८९,५५२=००						
२,३९,८२,७९०=००						
४,४२,००,२७९=००						
४७,१०,६१८=००						
१,८२,४९२=००						
१७,९४,९३९=००						
३,०७,७५०=००						
१२,९२,५४६=००						
११,२४,३६,०३५=५०	एकूण	१०,९२,७३,०४३=५०	११,७४,९९,८८३=५५	एकूण	११,५०,६४,७८८=७६	

ताळेबंद पत्रक - ३१/३/२०२२ रोजीचे

मागील वर्षाचे आकडे रुपये	भांडवल व देयता	पोट रक्कम रुपये	चालू वर्षाचे आकडे रुपये	मागील वर्षाचे आकडे रुपये	जिदगी व येणे	पोट रक्कम रुपये	चालू वर्षाचे आकडे रुपये
११,२४,३६,०३५=५०	मागील पानावरील बेरीज		१०,३२,७३,०४३=५०	११,७४,९९,८८३=५५	मागील पानावरील बेरीज		११,५०,६४,७८८=७६
-----	६) इतर देणे	६,६३,६६९=५७	१६,८४,२६९=५७	१,४४,७८८=००	५) इतर घेणे	७,४४,८४४=००	७,४४,८४४=००
१०,००,०००=००	१) कॅश क्रेडिट	१०,००,०००=००			१) कर्मचारी अग्रीम		
२,०००=००	२) गाळे अनामत खाते	२०,६००=००					
	३) अनामत खाते	१६,८४,२६९=५७					
२,३२,७५०=००	७) तय्युदी	१,२५,२७०=००	३३,३४,२९६=००				
२,०००=००	१) मूल्यांकन	२,०००=००					
७९,३४०=००	२) शिक्षण निधी	७३,५९०=००					
१,५२,९८९=००	३) ऑडीट फी	२,०२,९८९=००					
२,०००=००	४) निवडणूक फंड	२,०००=००					
१,०००=००	५) गड.जि.प.सं.संघ.वार्षिक वर्गणी	२,०००=००					
११,२४,०००=००	६) म.सा.सह.प.सं. फेड.वा.वर्गणी	२,०००=००					
११,५०,०००=००	७) कर्मचारी सेवानिवृत्ती उपदान	१७,२४,०००=००					
६३,५३५=००	८) एन. पी. व.	११,५०,०००=००					
	९) शिक्षण/प्रशिक्षण	५३,९७५=००					
	नफातोटा खाते	३३,३४,२९६=००	१५,९८,९९९=६९				
९८४=६८	मागील वर्षाचा शिल्लक नफा	२७७=०५					
१४,०६,८४५=३७	+ चालू वर्षाचा निव्वळ नफा	१५,९७,८३४=६४					
		१५,९८,९९९=६९					
११,७६,४४,६७९=५५	एकूण	३३,३४,२९६=००	११,५८,०९,६३२=७६	११,७६,४४,६७९=५५	एकूण		११,५८,०९,६३२=७६

आर. के. वाघरे
व्यवस्थापक

आर. एम. हिवरकर
मानद सचिव

व्ही. एस. कुतारमारे
उपाध्यक्ष

आर. के. म्हशाखेत्री
अध्यक्ष

शिवाजी शिक्षण प्रसारक मंडळ, गडचिरोली सेवाकांची सहकारी पतसंस्था मर्यादित, गडचिरोली र.नं. २५६

शिवाजी शिक्षण प्रसारक मंडळ, गडचिरोली सेवकांची सहकारी पत संस्था मर्या. गडचिरोली र.नं. २७६

सन २०२२-२०२३ चे अंदाजपत्रक

खर्चाचा तपशिल	२०२१-२०२२ चा अंदाज	२०२१-२०२२ चे झालेले खर्च	२०२२-२०२३ चा अंदाज	उत्पन्नाचा तपशिल	२०२१-२०२२ चा अंदाज	२०२१-२०२२ चे झालेले उत्पन्न	२०२२-२०२३ चा अंदाज
१) घेतलेले कर्ज व वेवीवरील व्याज				१) व्याज			
१) आवर्ती ठेव	३,००,०००.००	२,११,४९०.००	२,००,०००.००	१) नियमित कर्ज	८१,४०,०००.००	९१,०६,७५१.००	८३,००,०००.००
२) मुदती ठेव	३५,०००.००	१६,६६५.००	१५,०००.००	२) ऑकस्मिक कर्ज	६०,०००.००	६२,७३१.००	८०,०००.००
३) सक्तीची ठेव	३१,००,०००.००	२९,३३,७९६.००	२९,००,०००.००	३) जिवनोपयोगी कर्ज	४,०००.००	३,४२१.००	९,०००.००
४) समुहबचत ठेव	३,३०,०००.००	३,१५,४५३.००	३,१५,०००.००	४) शैक्षणिक कर्ज	---	---	---
५) कायम ठेव	१६,७०,०००.००	१६,१४,१०२.००	१६,००,०००.००	५) कर्मचारी अग्रीम	७०,०००.००	७४,८५४.००	६५,०००.००
६) कर्म. प्रा. फंड	१,५०,०००.००	१,३२,३७५.००	१,६५,०००.००	६) बँक सेव्हिंग	३५,०००.००	२५,१५४.००	२०,०००.००
७) कर्म. सिक्युरिटी	१४,०००.००	१३,१५९.००	१७,०००.००	७) मुदती ठेव (एफ.डी.)	१०,०५,०००.००	८,०८,८३८.००	३,२५,०००.००
८) कॅश क्रेडीट	१,००,०००.००	६६,७४०.००	२५,०००.००	८) कॅश क्रेडीट	१०,०००.००	---	---
९) व्याज देणे	१,२५,०००.००	७०,३६३.००	२५,०००.००	९) बचतफंड गुंतवणूक	८,२७,०००.००	७,७३,३०६.००	७,९०,०००.००
२) आवर्ती ठेव	६,००,०००.००	६,२१,०२७.००	५,५०,०००.००	१) इतर आमद	१,५५,०००.००	१,९३,८००.००	१,८०,०००.००
३) पगार व भत्ते	१६,५०,०००.००	१५,९६,६९८.००	१८,६०,०००.००	२) लाभांश (जि.म.सह.बँक)	१,३५,००९.००	१,३५,००९.००	१,३५,००९.००
१) कर्मचारी पगार	२,०००.००	१,५१०.००	२,०००.००				
२) कर्मचारी प्रवाण खर्च	१,३०,०००.००	१,१८,३७९.००	१,४०,०००.००				
४) प्रा. फंड, अंशदान खर्च	४५,०००.००	३९,३७५.००	४५,०००.००				
५) कमेटी सदस्यांचे भत्ते व फी	१३,०००.००	१०,५९०.००	१५,०००.००				
१) बैठक भत्ता	३००.००	---	५००.००				
२) प्रवास व दैनिक भत्ता	४५,०००.००	३९,३७५.००	४५,०००.००				
३) पोस्टेज खर्च	१३,०००.००	१०,५९०.००	१५,०००.००				
४) कायम मालमत्ता व दुरुस्ती	३००.००	---	५००.००				
१) कायम सामानावरील झीज	८,५००.००	८,४६६.००	८,०००.००				
२) तात्पुरते सामानावरील झीज	१,०५०.००	१,०४०.००	१,०००.००				
३) संगणकावरील झीज	२२,०००.००	२१,७३५.००	१६,०००.००				
४) मालमत्ता दुरुस्ती खर्च	३,०००.००	२५०.००	३,०००.००				
६) स्टेशनरी व छपाई खर्च	३,०००.००	२,९३२.००	३,५००.००				
१) स्टेशनरी	४,०००.००	५,८४९.००	६,०००.००				
२) टायपिंग, प्रिंटींग व झेरॉक्स	६७,०००.००	६७,०००.००	६६,०००.००				
७) तरतूदी	१,५००.००	१,५००.००	१,५००.००				
१) ऑडीट फी	१,०००.००	१,०००.००	१,०००.००				
२) गड.जि.पतसंस्था संघ-वा. वर्गीणी	१,०००.००	१,०००.००	१,०००.००				
३) म.रा.सह.पं.सं.फेड-वार्षिक वर्गीणी	३,५०,०००.००	६,००,०००.००	२,५०,०००.००				
४) कर्म. सेवानिवृत्ती उपदान	५०,०००.००	---	५०,०००.००				
५) एन. पी. ए.	१०,०००.००	---	३०,०००.००				
६) शिक्षण/प्रशिक्षण	३०,०००.००	५०,०००.००	३०,०००.००				
७) निवडणूक फंड	८८,१५,३५०.००	८५,२१,४०६.००	८३,४०,५००.००				
बेरीज				बेरीज	१,०४,४९,००९.००	१,०९,८३,८६४.००	९८,९६,००९.००

मागील पानावरील बेरीज	८८,१५,३५०.००	८५,२१,४०६.००	८३,४०,५००.००	मागील पानावरील बेरीज	१,०४,४१,००९.००	१,०१,८३,८६४.००	९८,९६,००९.००
१०) इतर खर्च							
१) बँक चार्जस	१,२००.००	८४१.३६	१,२००.००				
२) आमसभा खर्च	५०,०००.००	१०,१९५.००	५०,०००.००				
३) टेलीफोन खर्च	१२,०००.००	१०,०३५.००	१२,०००.००				
४) स्वागत खर्च	२,५००.००	२,१८१.००	३,०००.००				
५) प्रो. टॅक्स-रिटर्न चार्ज	२,०००.००	---	३,०००.००				
६) व्यवसाय कर (संस्था)	१,०००.००	७५०.००	७५०.००				
७) सभासद वर्गणी-सह. बोर्ड	३००.००	३००.००	३००.००				
८) सहकार मासिक	१,०००.००	८००.००	१,५००.००				
९) मिटींग खर्च	६,५००.००	५,६०५.००	६,५००.००				
१०) बक्षिस वितरण	२०,०००.००	२०,०००.००	२०,०००.००				
११) सत्कार खर्च	१५,०००.००	४,२४०.००	१५,०००.००				
१२) जाहिरात खर्च	३,०००.००	---	५,०००.००				
१३) महसुल खर्च	३००.००	---	३००.००				
१४) स्टॅम्प खरेदी/मुद्रांक	६,०००.००	४४०.००	६,०००.००				
१५) आयकर खाते	२२,०००.००	१८,८००.००	२२,०००.००				
१६) किरकोळ खर्च	५,०००.००	९१५.००	५,०००.००				
१७) कॅश इन्श्युरन्स	३,५००.००	३,१७३.००	३,५००.००				
१८) कार्या. इमारत व डेस्टॉक इन्सु.	२,५००.००	२,०७१.००	२,५००.००				
१९) विद्युत खर्च	९,०००.००	८,४१०.००	९,५००.००				
२०) वर्तमान पत्र	३,०००.००	२,५३५.००	३,०००.००				
२१) प्लॉट डेव्हलपमेंट खर्च	२,०००.००	४२०.००	१,५००.००				
२२) पतसंस्था संदर्भ ग्रंथ	१,०००.००	---	१,०००.००				
२३) साफसफाई मेहनताना	३,६००.००	३,६००.००	३,६००.००				
२४) पाणी पट्टी कर	७,५००.००	---	१०,०००.००				
२५) मालमत्ता कर	२५,०००.००	२२,५५२.००	२५,०००.००				
२६) पतसंस्था स्पर्धा प्रवेश फी	५००.००	---	५००.००				
२७) संगणक मॉटेनस	२०,०००.००	२०,७६०.००	२२,०००.००				
२८) पेट्रोल खर्च	६,०००.००	६,०००.००	६,०००.००				
बेरीज	९०,४१,३५०.००	८६,६६,०२९.३६	८५,७४,७५०.००	बेरीज	१,०४,४१,००९.००	१,०१,८३,८६४.००	९८,९६,००९.००
निव्वळ नफा	१३,९९,६५९.००	१५,१७,८३४.६४	१३,२१,२५९.००	तोटा	---	---	---
एकूण बेरीज	१,०४,४१,००९.००	१,०१,८३,८६४.००	९८,९६,००९.००	एकूण बेरीज	१,०४,४१,००९.००	१,०१,८३,८६४.००	९८,९६,००९.००

आर. के. वाघरे
व्यवस्थापक

आर. एम. हिवरकर
मानद सचिव

व्ही. एस. कुतारमारे
उपाध्यक्ष

आर. के. म्हशाखेत्री
अध्यक्ष

शिवाजी शिक्षण प्रसारक मंडळ, गडचिरोली

पतसंस्था मर्यादित, गडचिरोली र.नं. २५६

शिवाजी शिक्षण प्रसारक मंडळ गडचिरोली सेवकांची सहकारी पत संस्था मर्या.
गडचिरोली र. नं. २५६

अंदाजापेक्षा जास्त झालेल्या खर्चाचा तपशिल

अ.क्र.	तपशिल	२०२१-२०२२ चा अंदाज	२०२१-२०२२ मध्ये झालेला खर्च	२०२१-२०२२ मध्ये अंदाजापेक्षा जास्त झालेला खर्च	कारणे
१.	आवर्ती ठेवीवरील देणे व्याज	६,००,०००.००	६,२१,०२७.००	२१,०२७.००	व्याजाचा अंदाज कमी पडल्याने
२.	टायपिंग, प्रिटींग व झेरॉक्स	४,०००.००	५,८४९.००	१,८४९.००	दर वाढल्याने
३.	संगणक मॅटेनस	२०,०००.००	२०,७६०.००	७६०.००	अनपेक्षित खर्च झाल्याने
एकूण		६,२४,०००=००	६,४७,६३६=००	२३,६३६=००	

आर. के. वाघरे
व्यवस्थापक

आर. एम. हिवरकर
मानद सचिव

व्ही. एस. कुतरमारे
उपाध्यक्ष

आर. के. म्हशाखेत्री
अध्यक्ष

शिवाजी शिक्षण प्रसारक मंडळ, गडचिरोली सेवकांची सहकारी पतसंस्था मर्यादित, गडचिरोली र.नं. २५६

शिवाजी शिक्षण प्रसारक मंडळ, गडचिरोली सेवकांची सहकारी पत संस्था मर्या. गडचिरोली र.नं. २५६

संस्थेच्या प्रगतीचा पंचवार्षिक अभिलेख (संख्यात्मक)

अ.क्र.	सहकार वर्ष	सभासद संख्या	सभासद भागभांडवल	सभासद ठेकी	सभासद कर्ज	राखीव निधी	इमारत निधी	गुंतवणूक		नफा
								बचत फंड	बचत रोखे व समयबद्ध गुंत.	
१)	२०१७-२०१८	२५३	७४,४३,०००	७,८८,२७,०७०	७,८७,६२,९२९	१,१३,१३,१२९	२७,५९,९१०	१,१३,११,५२९	१,५०,३१,५४०	१७,१३,०५२
२)	२०१८-२०१९	२३४	७०,५८,०००	८,१५,७५,४७५	८,०९,६०,३८९	१,२५,६१,४७८	२७,६१,४१०	१,२५,६१,१७८	१,५०,३१,५४०	१७,०२,३८६
३)	२०१९-२०२०	२१९	६६,६७,०००	८,६४,८९,३२८	७,८९,८०,४८२	१,३८,८२,७५०	२८,१७,४१०	१,३८,८२,५५०	२,०५,३१,५४०	१५,२८,१२६
४)	२०२०-२०२१	२०८	६२,८६,५००	८,४३,३४,३३९	८,२०,७९,८५७	१,४२,६६,०५०	२८,२९,४१०	१,५०,४७,२९७	१,५७,३१,५४०	१४,०६,८४५
५)	२०२१-२०२२	१९२	५९,९९,५००	८,०७,७२,०००	८,३९,४३,०००	१,४६,१८,०५०	२८,२९,४१०	१,४६,१८,०५०	२,७५,५२,०००	१५,१७,८३४

आर. के. वाघरे
व्यवस्थापक

आर. एम. हिवरकर
मानद सचिव

व्ही. एस. कुतारमारे
उपाध्यक्ष

आर. के. म्हशाखेत्री
अध्यक्ष

शिवाजी शिक्षण प्रसारक मंडळ, गडचिरोली सेवकांची सहकारी पतसंस्था मर्यादित, गडचिरोली र.नं. २५६

* लेखा परिक्षकाचा अहवाल *

(महाराष्ट्र सहकारी संस्थांचा कायदा नियम ८१ (५) (अ) आणि महाराष्ट्र सहकारी संस्थांचा नियम ६९ अन्वये द्यावयाचा अहवाल

शिवाजी शिक्षण प्रसारक मंडळ गडचिरोली सेवकांची सहकारी पत संस्था मर्या.
गडचिरोली र. नं. २५६

या संस्थेचा सोबत जोडलेला ३१ मार्च २०२२ या दिनांकाचा ताळेबंद व सन २०२१-२०२२ या सहकारी वर्षाचे नफा तोटा पत्रक तपासले असून या संबंधी अहवालातील शेन्यास पात्र राहून अहवाल सादर करतो की,

१. माझ्या लेखा परिक्षणाच्या उद्देशासाठी माझ्या संपुर्ण ज्ञानाप्रमाणे / माहितीप्रमाणे व विश्वासाप्रमाणे जरूर ती सर्व माहिती व खुलासे मला उपलब्ध झाले आहेत.
२. माझ्या मते व मला मिळालेल्या माहिती व खुलाशाच्या आधारे परिशिष्ट "ब" आणि "क" मध्ये दर्शविलेल्या माहितीचे अनुषंगाने.
 - अ) ताळेबंद पत्रक व नफातोटा पत्रक संस्थेने ठेवलेल्या हिशोबी पुस्तकाशी जुळत असून सदर ३१ मार्च २०२२ या दिनांकाचा ताळेबंद संस्थेच्या कामकाजाच्या व्यवहाराची सत्य व वास्तवीक स्थिती दर्शवितो आणि नफा तोटा पत्रकाच्या बाबतीत त्या दिनांकात संपणाऱ्या वर्षातील नफ्याची सत्य व वास्तवीक स्थिती दर्शवितो.
 - ब) संस्थेचे हिशोब हे त्यावरील टिपणीस पात्र राहून महाराष्ट्र सहकारी संस्थांचे कायद्यानुसार आवश्यक माहिती देणारे आहेत. तसेच संस्थेच्या आर्थिक व्यवहाराची सत्य व वास्तवीक स्थिती दर्शवितात.
३. विविध आर्थिक पत्रके उदा. (जमाखर्च पत्रक, ताळेबंद पत्रक, इ.) व खाते पुस्तके तयार करण्याची जबाबदारी ही संस्थेच्या व्यवस्थापक मंडळाची आहे. लेखापरिक्षकाची जबाबदारी ही या पत्रकावर कायद्याच्या मर्यादित राहून टिका टिपणी करणे इथपर्यंत सिमीत आहे.
४. माझ्या मते संस्थेच्या महाराष्ट्र सहकारी संस्थेचा कायदा, नियम व संस्थेचा पोटनियमानुसार असणारी हिशोबी पुस्तके योग्य रितीने ठेवलेली आहेत.
५. सन २०२१ - २०२२ या सहकारी वर्षासाठी संस्थेला लेखापरिक्षण वर्ग "अ" देण्यात येत आहे.

दिनांक : २४/०६/२०२२

स्थळ : चंद्रपूर

(मा. आतिश अग्रवाल)

सनदी लेखापाल

चंद्रपूर

पतसंस्था स्विकारीत असलेल्या आवर्ती ठेवी व त्यावरील व्याज दर

आवर्ती ठेव - व्याजाचा दर ४% दिनांक (२४/०८/२०२० पासून)

अ.क्र.	मासिक हप्ता	मुदत	मुदतीअंती मिळणारी रक्कम
१)	५००	५ वर्ष	३३२४८.००
२)	१०००	५ वर्ष	६६४९७.००
३)	२०००	५ वर्ष	१३२९९४.००
४)	३०००	५ वर्ष	१९९४९१.००
५)	४०००	५ वर्ष	२६५९८८.००
६)	५०००	५ वर्षे	३३२४८५.००

मुदती ठेव (दिनांक २४/०८/२०२० पासून)

अ.क्र.	मुदती ठेवीची मुदत	व्याजाचा दर
१)	१ वर्ष ते ५ वर्षे व त्यापेक्षा अधिक कालावधीसाठी	४%

१) सक्तीची ठेव - व्याजदर - ७%

२) समुहबचत ठेव - व्याजदर - ७%

३) कायम ठेव - व्याजदर - ७%



गुंतवणूक आजची - चिंता नाही भविष्याची

प्रेषक,
शिवाजी शिक्षण प्रसारक मंडळ, गडचिरोली
सेवकांची सहकारी पतसंस्था मर्या., गडचिरोली
र.नं. ३५६
जिल्हा - गडचिरोली
दूरध्वनी : ०७९३२-२३३०७८

UNDER CERTIFICATE OF POSTING

बुक-पोस्ट



प्रति,
मा. श्री/श्रीमती
